



JFE 琺瑯壁板

日本原裝 × 防火美學新選擇

可磁吸 無甲醛 好清潔



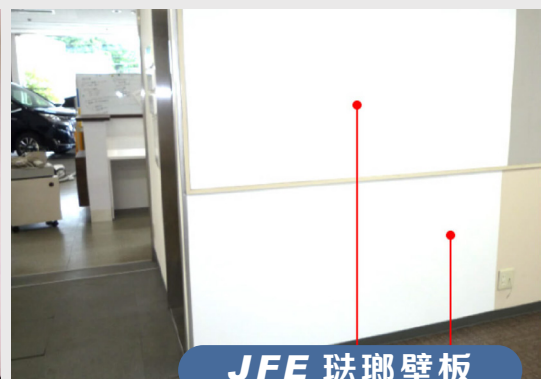
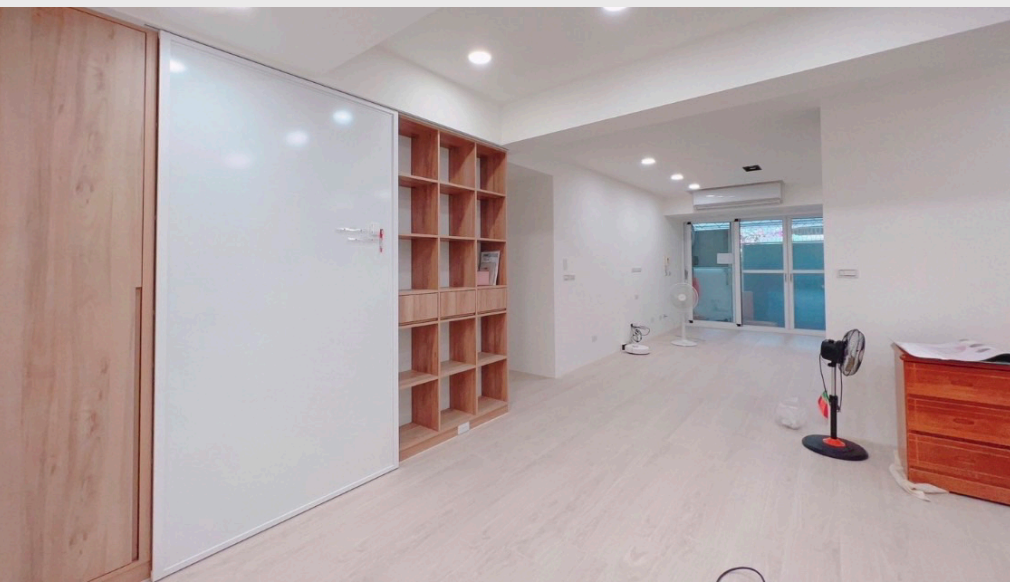
康廚國際 | 台灣代理

廣泛應用於 **居家** 與 **商業空間**

可客製尺寸
搭配系統櫃
磁吸應用等



- ★廚房背景牆（家庭）
- ★兒童房、遊戲室
- ★商空牆面（如餐廳、診所、辦公空間）
- ★衛浴乾濕分離牆



JFE 琺瑯壁板

解決現有大多數廚房牆面會遇到的問題，提升整體廚具質感

什麼是琺瑯壁板？（鋼板+無機玻璃釉燒結）與來源（日本製）

產品6大特點



耐高溫防火
(800°C燒結)



超強耐刮
(莫氏硬度5.5)



易清潔
抗油汗



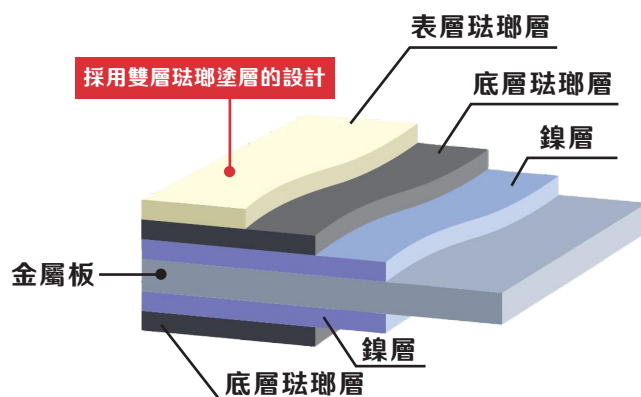
防霉抗菌



無毒無甲醛
無異味



日本不燃認證
NM=2744



產品介紹 + 技術特色

材質	防火	清潔	抗菌	質感	價格	備註
琺瑯板	✓	✓	✓	✓	中	工業級、可客製
烤玻璃	○	○	✗	✓	高	易破裂
磁磚	✓	✗	✗	中	中	縫隙易藏污
不鏽鋼板	✓	✓	○	✗	中	工業感重

產品介紹 + 技術特色

關於標準尺寸產品

品項	顏色	包裝
JFE 240x89cm*0.5mm	奶白色/純白色/冷白色	1箱2片
JFE 300x89cm*0.5mm	純白色	1箱1片
JFE 320x89cm*0.5mm	奶白色/純白色	1箱1片
JFE 320x89cm*0.5mm	冷白抗菌/淺灰投影	1箱1片
JFE 360x89cm*0.5mm	奶白色/純白色/冷白抗菌	1箱1片
JFE 240x121.9cm*0.5mm	純白色	1箱1片
JFE 240x121.9cm*0.5mm	奶白色	1箱2片

純白色(W-970-SM)

淺灰投影(S-954-MM)

冷白色(W-931-SM)

奶白色(W-455-SM)

*印刷會有些微色差為範例參考，商品以實品顏色為主

合作方案、型錄索取與聯絡資訊

安裝工程



切除工程



安裝影片



前10間經銷點

可**免費**申請樣品牆
+ 技術說明



Limited Time Offer

限時活動



歡迎洽詢經銷
設計師合作方案

- ★系統廚具 / 設計師指定用材優惠
- ★實體店展示支援 (樣品提供)
- ★批發經銷合作 (專人服務)

掃描訂購



康廚國際 | 台灣代理